

12 geförderte Generationenwohnungen



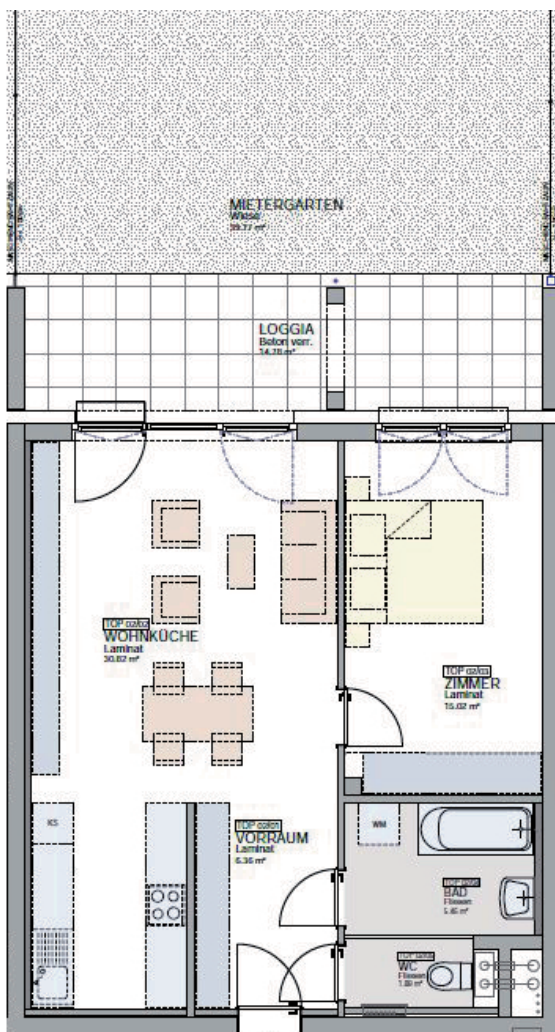
Landflucht war gestern - die Stadt und die Region rund um Schrems erfreuen sich zunehmender Beliebtheit. Das Waldviertel bietet alles was man zum Wohnen, Arbeiten und Leben braucht.

Die 12 leistbaren, geförderten Wohnungen mit einer Wohnfläche von ca. 59,5 m² verfügen über einen Eigengarten im EG bzw. einen Balkon im OG. Die gelungene Aufteilung vermittelt ein großzügiges Raumgefühl. Die Wohnanlage ist barrierefrei gestaltet. Jeder Wohnung ist ein Kellerabteil und ein PKW-Stellplatz zugeteilt.

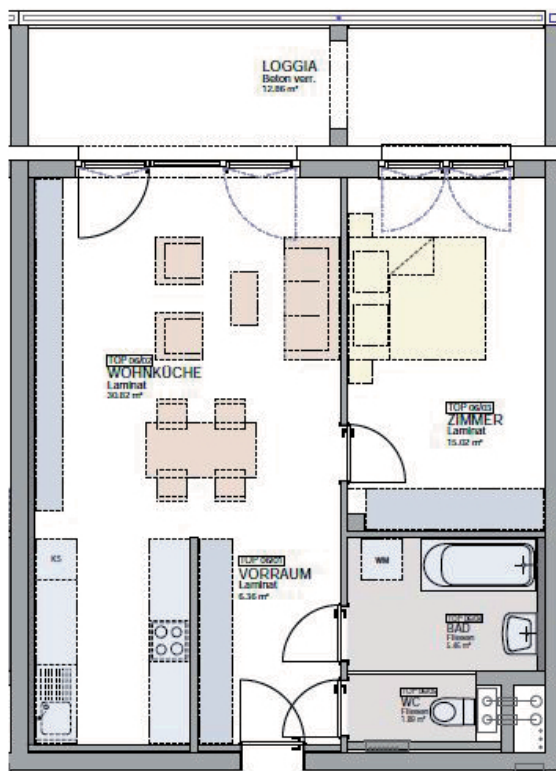
Finanzierungsbeitrag: ab € 3.000,- | monatl. Kosten: ca. € 450,-

Die Ausstattung der Wohnungen:

- Ziegelmassivbauweise
- Laminatböden in allen Wohnräumen
- Fliesen in Nass- und Nebenräumen
- Heizung über bioenergetische Fernwärme
- 1 Kellerabteil + 1 PKW-Stellplatz pro Wohnung



Beispiel: Plan EG



Beispiel: Plan OG

